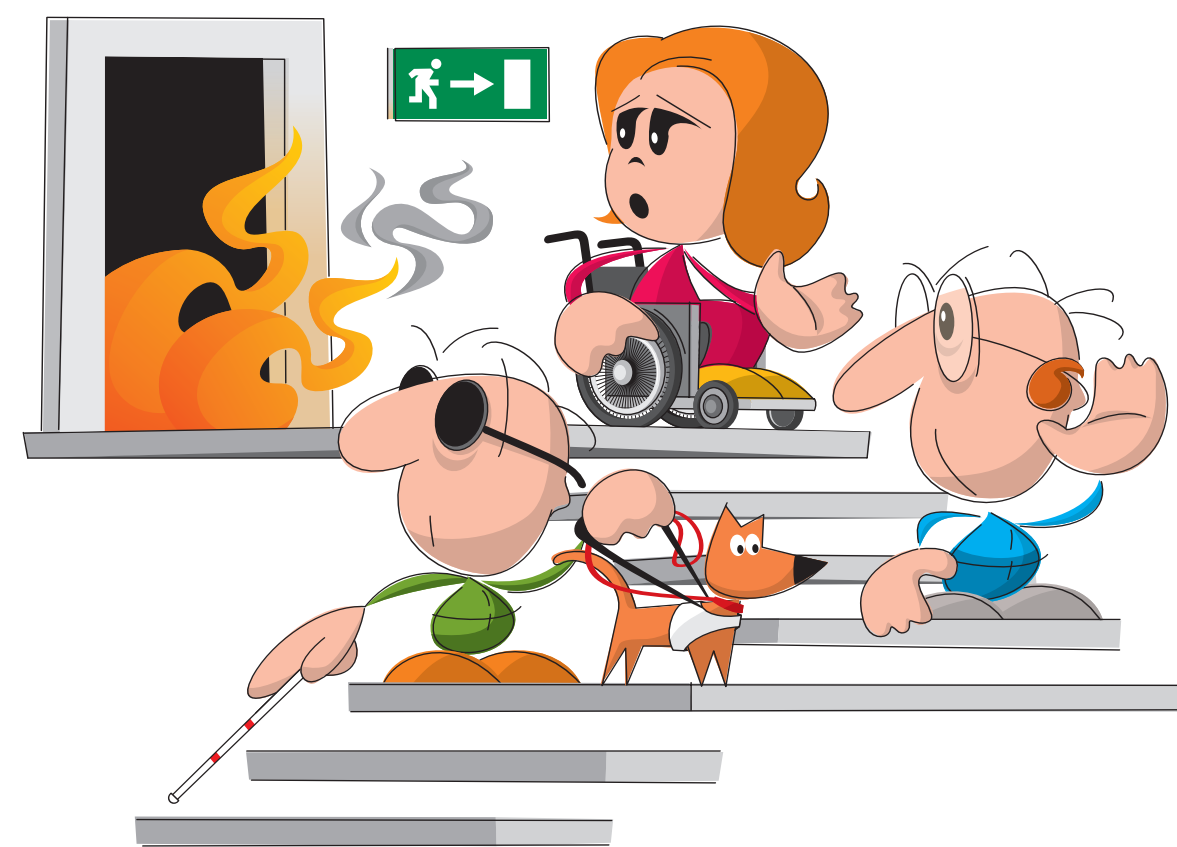


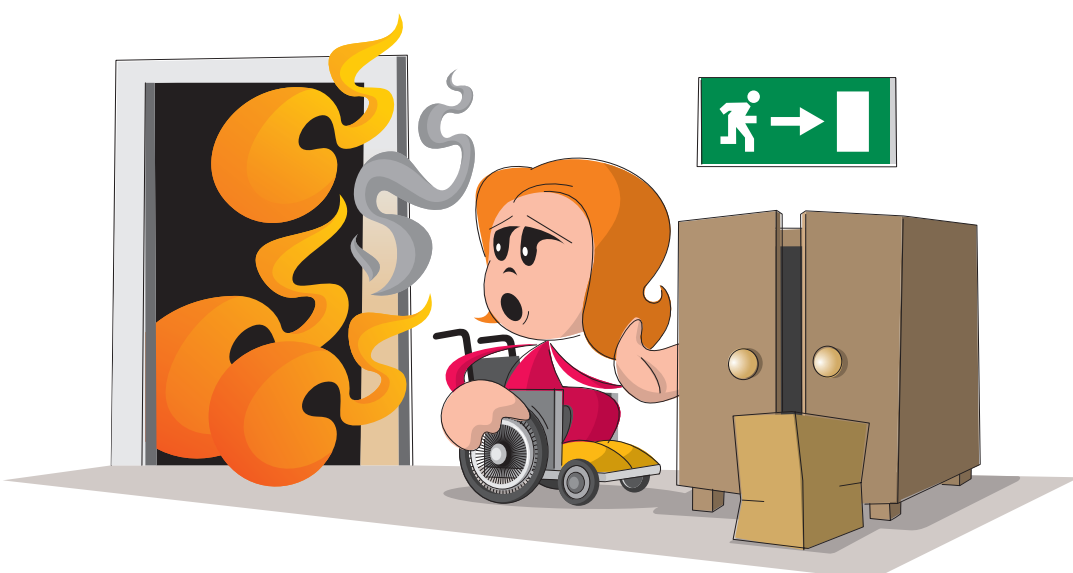
Ko zagori, pomoč potrebujemo vsi

Pri načrtovanju požarne varnosti je treba pomisliti tudi na gluhe in naglušne, slepe in slabovidne, gluhoslepe ter gibalno ovirane osebe.



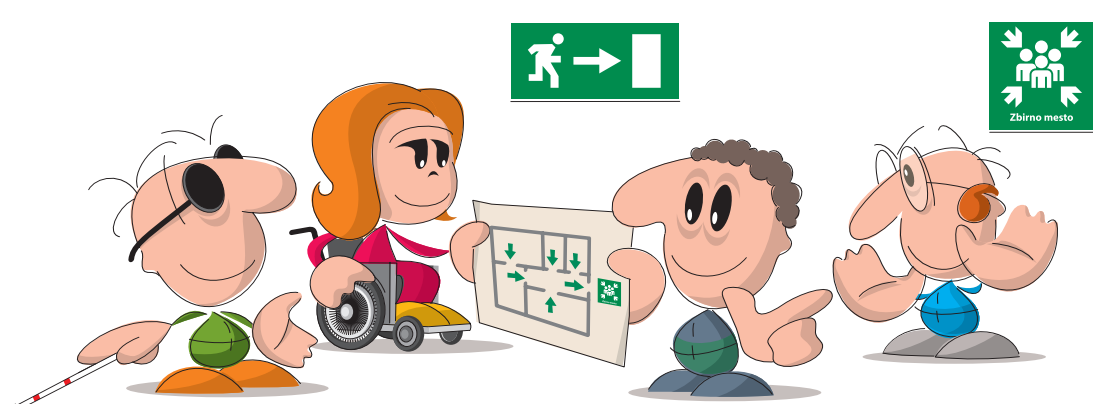
Načrtujte pravočasno

Ogenj se lahko hitro razvije v požar, zato je ustrezen odziv odločilnega pomena. Da bi v nevarnosti lahko hitro in pravilno ukrepali, je treba ukrepe varstva pred požarom načrtovati pravočasno.



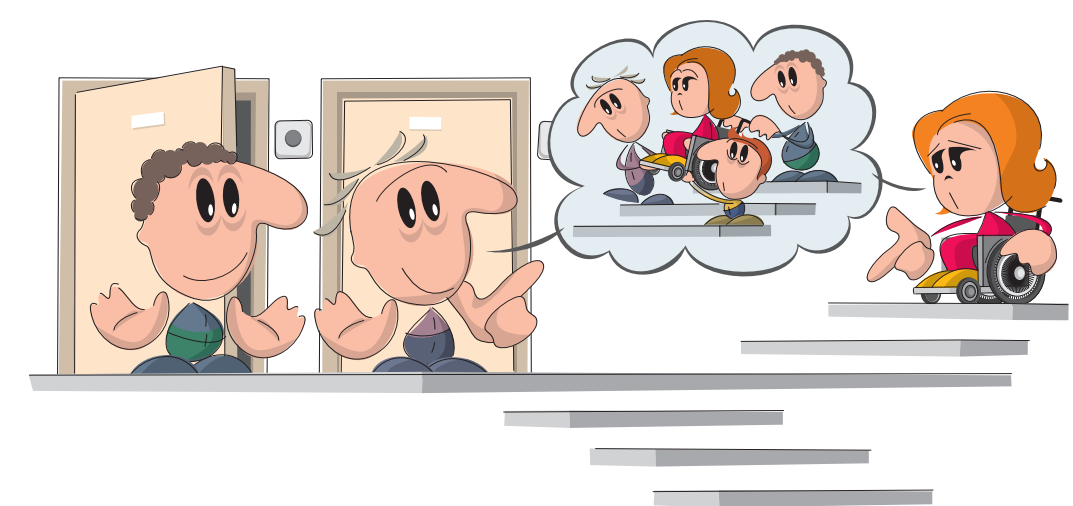
Načrt evakuacije

Načrt evakuacije mora biti prilagojen tudi gluhim in naglušnim, slepim in slabovidnim, gluhoslepim ter gibalno oviranim osebam.



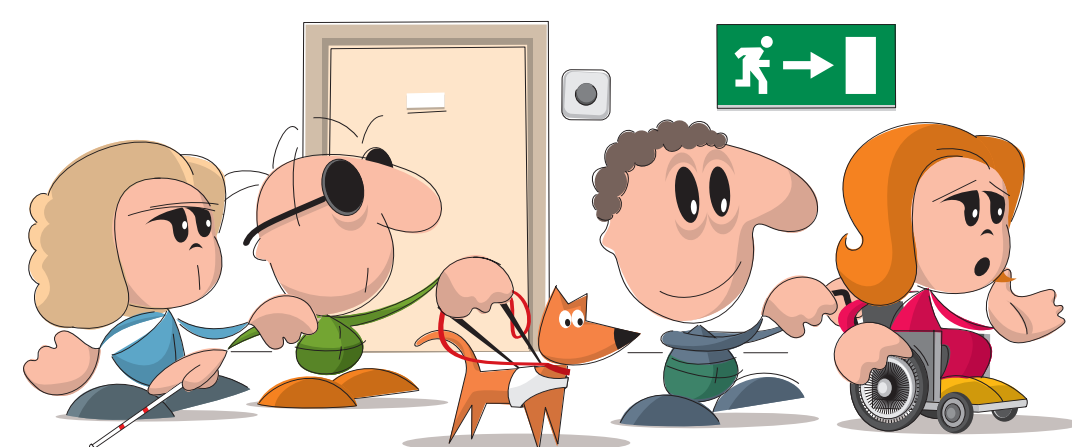
Povejte, da potrebujete pomoč!

Gluhe in naglušne, slepe in slabovidne, gluhoslepe ter gibalno ovirane osebe oziroma njihovi družinski člani ali skrbniki naj obvestijo sosede, sodelavce, sošolce, učitelje in osebe, odgovorne za izvajanje ukrepov varstva pred požarom, da bodo ob evakuaciji potrebovali pomoč in kakšna naj bo ta pomoč.



Osebe, ki bodo pomagale

Preverite, koliko gluhih in naglušnih, slepih in slabovidnih, gluhoslepih ter gibalno oviranih oseb je v stavbi, kje se nahajajo in kakšno pomoč bodo potrebovale. Dogovorite se, koliko oseb bo pomagalo pri evakuaciji in kakšne bodo njihove zadolžitve.



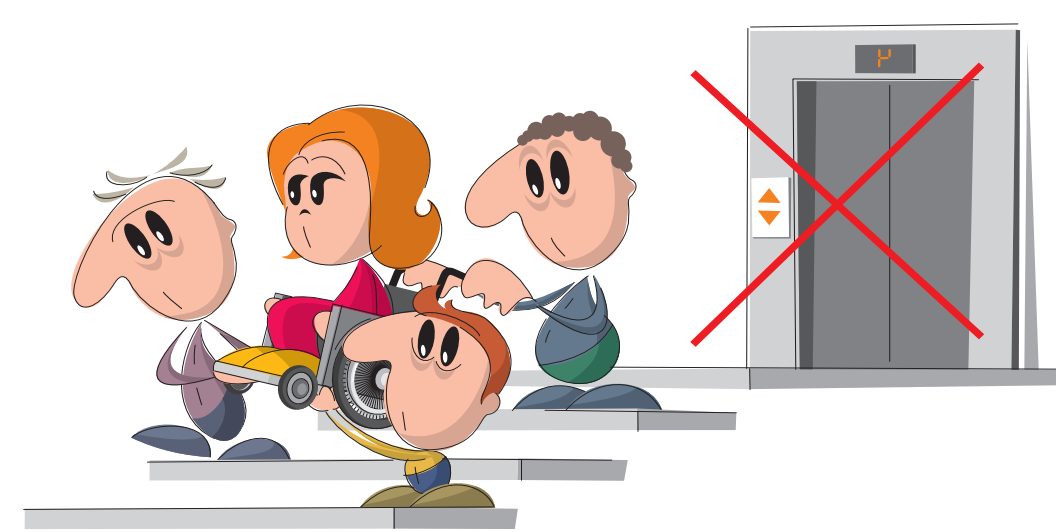
Vaje evakuacije

Vaje evakuacije izvajajte skupaj z gluхими in naglušnimi, slepimi in slabovidnimi, gluhoslepimi ter gibalno oviranimi osebami in z osebami, ki jim pomagajo. Na vaji preverite, ali so načrtovane rešitve ustrezne.

Pripomočki

Razmislite o namestitvi mehanskih pripomočkov za premagovanje višinskih razlik in o uporabi pripomočkov za evakuacijo. Osebe, ki bodo pomagale, naj se seznanijo, kje so ti pripomočki in kako se uporabljajo. Praviloma se ob požaru dvigala ne smejo uporabljati.

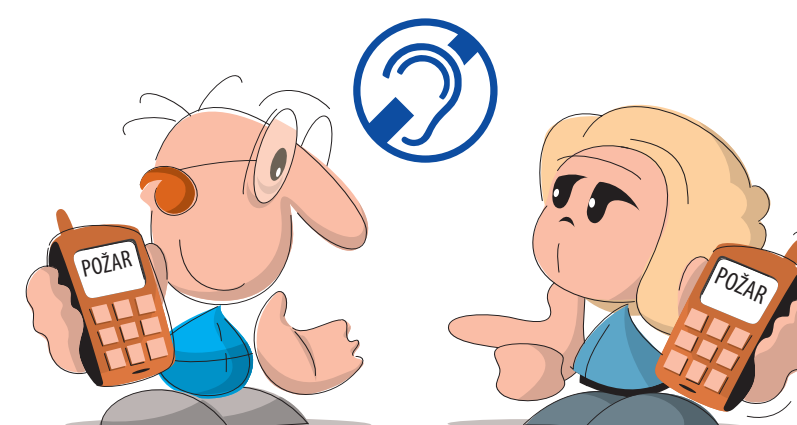
Pri evakuaciji gluhih in naglušnih, slepih in slabovidnih, gluhoslepih ter gibalno oviranih oseb je treba poskrbeti za pripomočke, nujne za ohranitev življenja (respirator, aspirator, nahrbtnik s kisikom ipd.), bergle, invalidski voziček, belo palico, psa vodnika in drugo.



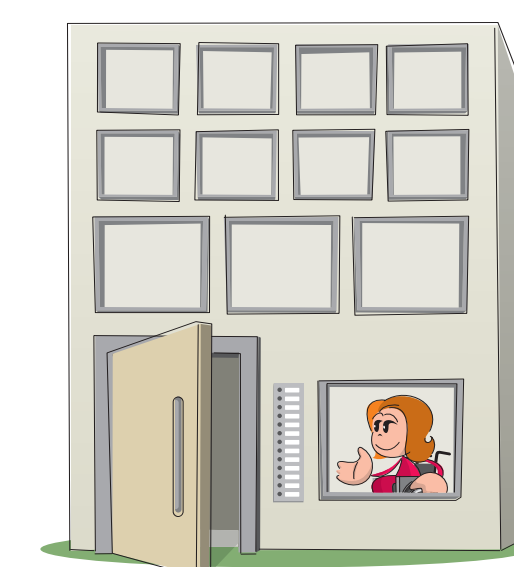
Preventivni ukrepi in priporočila

Gluhe in naglušne, slepe in slabovidne, gluhoslepe ter gibalno ovirane osebe morajo biti seznanjene:

- s preventivnimi ukrepi varstva pred požarom;
- kako prepoznati nevarnost za nastanek požara;
- kako in kdaj poklicati številko 112;
- kako ravnati ob požaru.



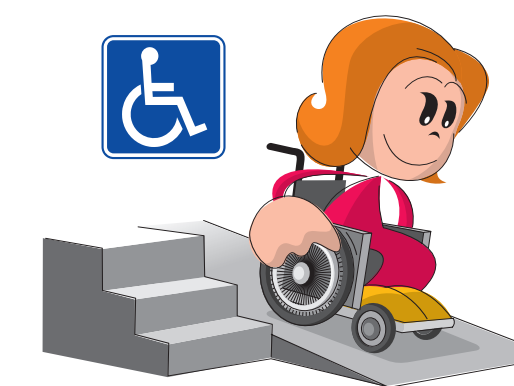
Na številko 112 lahko pošljete tudi kratko sporočilo (SMS).



Delovni prostori, učilnice, stanovanja, bolniške sobe in drugi prostori, ki so namenjeni gibalno oviranim osebam, naj bodo v nižjih nadstropjih, blizu izhoda.



Razmislite o namestitvi ustreznih naprav ali sistemov za javljanje in alarmiranje (opozarjanje z zvokom, svetlobo ipd.).



Namesto stopnic naj se zagotovi možnost uporabe klančin z ustreznim naklonom.

Klic v sili: 112

REPUBLIKA SLOVENIJA
MINISTRSTVO ZA OBRAMBO
UPRAVA REPUBLIKE SLOVENIJE
ZA ZAŠČITO IN REŠEVANJE

UPRAVA REPUBLIKE SLOVENIJE
ZA ZAŠČITO IN REŠEVANJE

Ob klicu na številko 112 povejte:

- **kdo** kliče,
- **kaj** se je zgodilo,
- **kje** se je zgodilo,
- **kdaj** se je zgodilo,
- **koliko** je ponesrečencev,
- **kakšne** so poškodbe,
- **kakšne** so okoliščine na kraju nesreče,
- **kakšna** pomoč je potrebna.

Na številko 112 lahko pokličete ali pošljete kratko sporočilo (SMS),

če potrebujete pomoč gasilcev, nujno medicinsko pomoč, druge reševalne službe ali policijo. Na številko 112 lahko brezplačno kličete s stacionarnega ali mobilnega telefona (tudi če je račun prazen) v vseh državah Evropske unije.



Več informacij:
www.sos112.si